



Demande ton autocollant à l'accueil et colle-le ici!

Pour visiter le Musée des arts de la Marionnette, tu peux suivre le plan qui t'a été donné à l'entrée ou aller là où bon te semble, à ton rythme. Tu pourras mieux connaître les marionnettes en lisant LES CARTELS, sorte de petites cartes explicatives qui se trouvent auprès de presque chaque marionnette.

AVANT DE COMMENCER LA VISITE D'UN MUSÉE, IL Y A QUELQUES PETITES CHOSES À SAVOIR COMME :

## QU'EST-CE QU'UN MUSÉE ET QUE PEUT-ON Y FAIRE ?

Entoure ce qui, pour toi **représente un musée** et ce qu'on peut y faire.

### POUR TOI, UN MUSÉE C'EST :

UN LIEU PUBLIC - UN BÂTIMENT - UN JARDIN - UNE MAISON - UNE GALERIE - UNE ÉCOLE -  
UNE COLLECTION - UNE BIBLIOTHÈQUE

### QUI PERMET DE :

PROTÉGER - RÉUNIR UN ENSEMBLE D'OBJETS - APPRENDRE - DORMIR - REGARDER - EXPLIQUER  
TOUCHER - JOUER - DISCUTER - LIRE - MANGER - SE SOUVENIR - RIRE - DÉCOUVRIR - PARLER CHANTER -  
COURIR - S'ENRICHIR - SE DISPUTER - PARTAGER

Tu peux, grâce à tes choix, **écrire ou dire ta propre définition du « Musée des arts de la Marionnette »**

Pour moi, le Musée des arts de la Marionnette c'est .....

## QU'EST-CE QU'UNE MARIONNETTE ?

Entoure ce qui, pour toi **représente la marionnette** et fais-en une définition.

Quand tu as répondu aux questions, tu peux toujours en discuter avec la personne qui t'accompagne, c'est chouette de pouvoir entendre le point de vue de chacun.

### POUR TOI, UNE MARIONNETTE C'EST :

UN OBJET - UNE POUPÉE - UNE STATUETTE - UN JOUET - UN OUTIL - UNE OEUVRE D'ART - UN PERSONNAGE

### QUI EST :

MANIPULÉ - ARTICULÉ - IMMOBILE - COLORÉ - EXPRESSIF - BAVARD - MUET - ANIMÉ - ENDORMI - VIVANT -  
AMUSANT - ÉNERGIQUE - SÉRIEUX - IMPORTANT - POUR LES ENFANTS - POUR LES ADULTES

### QUI PERMET DE :

SE DIVERTIR - COMMUNIQUER - RACONTER - DANSER - RIRE - BLAGUER - MENTIR - JOUER - DIRE LA VÉRITÉ -  
RÉALISER UN SPECTACLE

Pour moi, une marionnette c'est .....



Lorsque tu vois une main verte quelque part, cela signifie que tu peux toucher et manipuler les marionnettes qui se trouvent juste à côté.

## LE CRÉA-THÉÂTRE



Observe bien les marionnettes du Créa-Théâtre. Parmi elles, tu trouveras cette dame. C'est une **marionnette mannequin**. Regarde-la bien. Selon toi, **que fait-elle?** **Quel titre as-tu envie de donner au spectacle dans lequel elle joue?**

Ce spectacle pourrait s'appeler : .....

.....

.....

## POURQUOI UN MUSÉE DE LA MARIONNETTE ?

L'art de la marionnette est un art ancien et vaste, il n'est pas très connu de tous. Quand on parle de marionnettes, les gens pensent souvent à un ou deux types de marionnettes ; la marionnette « à main » avec laquelle les enfants jouent (marionnette à gaine) et la marionnette à fils.

Le Musée des arts de la Marionnette rassemble, dans une même maison, un grand nombre des techniques de marionnettes présentes dans bien des pays du monde.

Ce lieu, investi par le Créa-Théâtre t'offre la possibilité de te transporter à travers le monde et le temps, et te fait découvrir les différentes techniques de manipulations en une seule visite !

**Le Créa-Théâtre**, c'est une compagnie de théâtre de marionnettes qui s'est installée à Tournai en 1987 et a été sollicitée par la ville afin de faire de l'Hôtel Peeters un lieu dédié à la marionnette. La compagnie détenait déjà une belle collection et c'est donc ainsi qu'est né le Musée des arts de la Marionnette.

## SALLE HENRI VERNE

Après avoir bien observé ce qu'il y a dans cette salle, **entoure la bonne réponse et complète la phrase.**

À ton avis, comment le marionnettiste peut-il manipuler ce genre de marionnette? Il peut la manipuler grâce à ..... qui est accrochée sur sa tête. Pour les marionnettes siciliennes, cette ....., aussi appelée TRINGLE, traverse la tête et vient s'accrocher à l'intérieur du corps du personnage.

UN RESSORT - UNE BAGUETTE - UNE BARRE DE MÉTAL - UN FIL - L'ÉLECTRICITÉ

## LE SAVAIS-TU?

Ces quatre personnages sont considérés comme de vrais héros dans leur région. Ils sont pourtant, au départ, de simples valets ou ouvriers. Mais d'amuseurs à l'entracte des spectacles, ils sont devenus des vedettes incontestées. Woltje cottoie Charlemagne, Tchantchès défend l'opprimé tout comme Jacques ou Lafleur!

Ces marionnettes ont perdu leur carte d'identité! Tu peux les aider **en les reliant à leur nom et à leur ville d'origine!**



LA FLEUR - TCHANTCHÈS - WOLTJE - JACQUES

● BRUXELLES

● TOURNAI

● AMIENS- NORD DE LA FRANCE

● LIÈGE

## LE SAVAIS-TU?

Un grand nombre de personnes croient que la marionnette a été inventée pour les enfants, or, à l'origine, les spectacles de marionnettes étaient surtout joués pour les adultes. Plus tard, des spectacles de marionnettes ont été créés pour divertir les enfants. Ensuite des marionnettes ont été fabriquées en guise de jouets, surtout **la marionnette à gaine\***, celle que la plupart des enfants connaissent à l'effigie de personnages populaires.

Depuis quelques années, certaines compagnies de théâtre de marionnettes se concentrent exclusivement sur la création de spectacles de marionnette pour adultes.

\* La MARIONNETTE À GAINE s'enfile sur la main comme un gant.

## LE CENTRE DE DOCUMENTATION

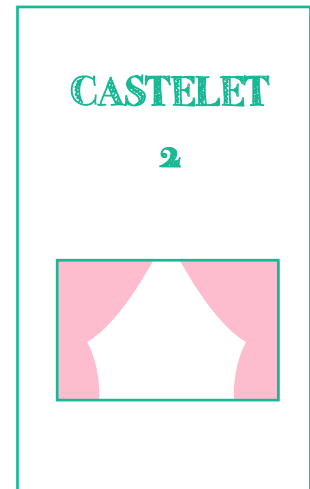
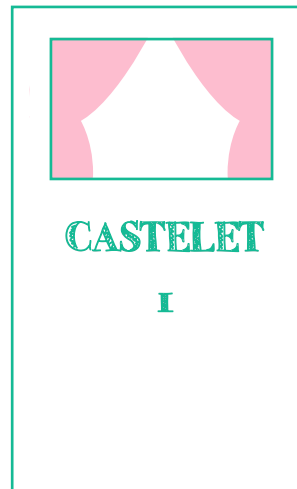
Ouvre grands les yeux dans cette salle!

Si tu regardes bien, tu pourras répondre à la question!

**Dans lequel de ces deux castelets\* peut-on jouer avec des marionnettes à gaine?**

**Entoure celui qui te semble le plus approprié!**

\* Le CASTELET est le petit théâtre dans lequel le marionnettiste manipule et montre les marionnettes au travers d'un écran.



**FICHTRE\*** ! Hier les marionnettes ont fait la fête au Musée, Guignol s'est trompé de veste en rentrant dans sa vitrine! **Mais à qui est la veste qu'il porte? Entoure son nom**

\* Fichtre est une expression ancienne qui exprime l'étonnement.

PUNCH - CASPERL - PULCINELLA - MICKEY - GNAFRON

Tu peux aussi **retrouver la veste** de Guignol grâce à un détail important et **la lui rendre en la cochant**





## ÇA SERT À QUOI LA MARIONNETTE?

La marionnette est utilisée comme moyen d'expression, comme moyen de divertissement dans des spectacles, au théâtre, dans la rue ou à la télévision. La marionnette peut aussi être utilisée comme outil d'expression à l'école ou dans des métiers plus spécifiques, comme la logopédie, l'ergothérapie, la psychothérapie ou encore lors de conflits entre deux ou plusieurs enfants et/ou adultes. On peut alors dire que la marionnette est un outil de médiation.

## LA ROTONDE

Les marionnettes présentes dans cette salle, viennent du Mali, du Niger, du Togo et de la Tanzanie.

Les marionnettes dans ces pays d'Afrique sont bien différentes. Regarde-les bien. **Laquelle de ces marionnettes utiliserais-tu pour raconter une fable\***? Lorsque tu rentreras en classe, ou à la maison, tu pourrais écrire une histoire avec ce personnage et, ensuite, la raconter.

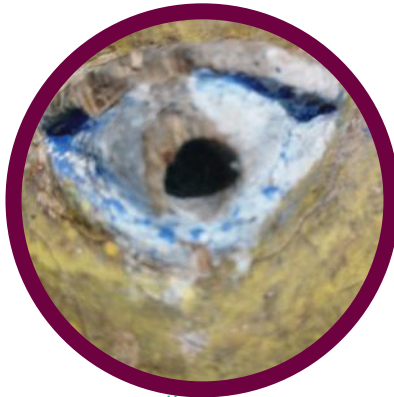
\* Une FABLE est un court récit, souvent avec des animaux, qui a pour but de donner de façon plaisante une leçon de vie. Ex : Les fables de La Fontaine - Le corbeau et le renard...

Parmi ces 4 marionnettes, il y a une marionnette à gaine. Si tu la retrouves, entoure-la!



## ZOOM SUR LES MARIONNETTES!

Le photographe a fait un zoom sur quelques marionnettes du continent africain. Il faut être très bon observateur pour retrouver ces marionnettes! A toi de jouer!



## LE SAVAIS-TU?

Le Musée des arts de la Marionnette abrite plus de 3000 marionnettes ! Dans les salles d'exposition, le public ne voit qu'une petite partie de la collection (450 environ), toutes les autres marionnettes sont conservées précieusement dans les réserves, au dernier étage de la maison.



SALLE CLAIRE ET MICHEL LEMAY

En Chine, tu peux contempler des marionnettes et des décors somptueux réalisés avec beaucoup de soin et de délicatesse. Parmi toutes ces merveilles, se cachent souvent des animaux réels ou imaginaires. Grâce à ton œil expert, essaie d'en découvrir le plus possible!  
Entoure ceux que tu as vus.

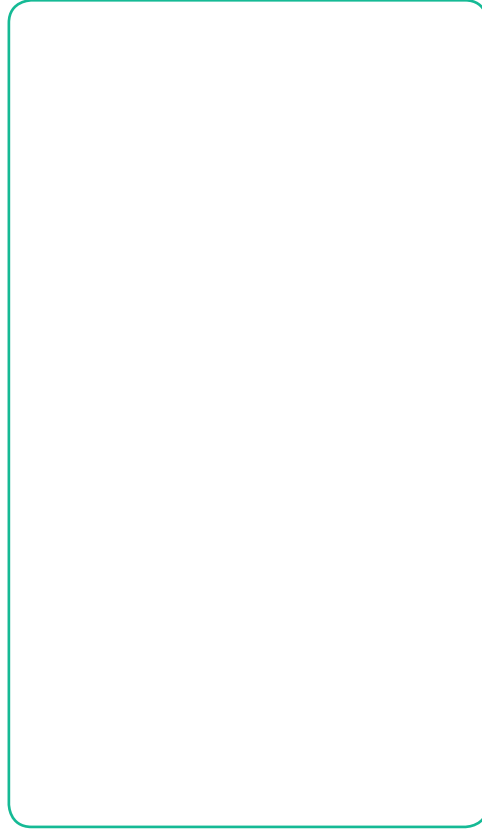
UN SINGE - UN CHEVAL - UN DRAGON - UN CHAT - UN POISSON - UN ÉLÉPHANT

UNE SOURIS - UNE TORTUE - UN PHACOCHÈRE - UNE VACHE - UN POISSON CHAT

SALLE INDE

Ce personnage bleu, c'est Rama le prince, 7<sup>ème</sup> avatar\* du dieu Vishnou. Tu le vois ici, avec la princesse Sita. À ton avis, comment le marionnettiste peut-il bien les manipuler? Observe bien tout. Lorsque tu as ta réponse, dessine-la dans l'encadré.

\* AVATAR ici, dans la religion hindouiste, veut dire une des incarnations du dieu Vishnou,



SALLE

ASIE DU SUD - EST

JAPON

Ici, prends le temps, observe, imagine.... tu peux dessiner la marionnette qui te plaît le plus dans cette salle, ou écrire un poème que t'inspire une marionnette, ou encore un dialogue entre deux d'entre elles.... Cet encadré est là pour t'exprimer librement!

SALLES INDONÉSIE

En Indonésie, tu pourras découvrir 3 grandes catégories de marionnettes. Regarde bien dans les salles d'Indonésie, discutes-en avec tes copains et copines. Ensuite relie les marionnettes suivantes à la bonne catégorie.



- TIGES
- FILS
- GAINE
- OMBRE
- MANNEQUIN
- TRINGLE

### La définition du Musée du **Conseil international des musées**

"Un musée est une institution permanente, à but non lucratif et au service de la société, qui se consacre à la recherche, la collecte, la conservation, l'interprétation et l'exposition du patrimoine matériel et immatériel. Ouvert au public, accessible et inclusif, il encourage la diversité et la durabilité. Les musées opèrent et communiquent de manière éthique et professionnelle, avec la participation de diverses communautés. Ils offrent à leurs publics des expériences variées d'éducation, de divertissement, de réflexion et de partage de connaissances."



VOUS POUVEZ OBTENIR LES CORRIGÉS ET BIEN D'AUTRES INFORMATIONS  
SUR NOTRE SITE

[www.maisondelamarionnette.be/fr/musee/scolaires/ressources](http://www.maisondelamarionnette.be/fr/musee/scolaires/ressources)

ou sur simple demande à l'accueil ou par mail : [maisondelamarionnette@skynet.be](mailto:maisondelamarionnette@skynet.be)



**Musée des arts de la Marionnette**  
47, rue Saint-Martin 7500 Tournai  
069 88 91 40 - [maisondelamarionnette.be](http://maisondelamarionnette.be)  
[maisondelamarionnette@skynet.be](mailto:maisondelamarionnette@skynet.be)

